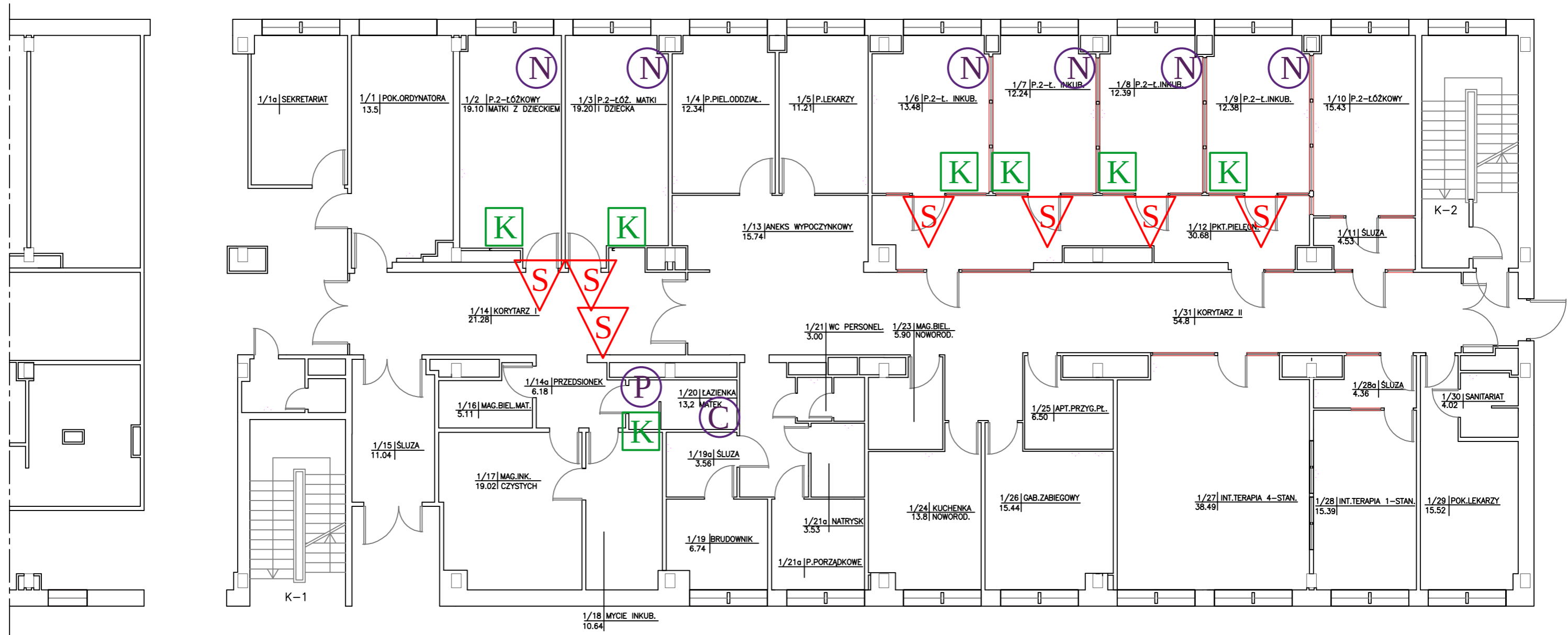


Blok A parter – O/Neonatologii



szt 7

sygnalizator optyczno akustyczny natynkowy bezprzewodowy zasilany z sieci lub poprzez zasilacz z najbliższego punktu zasilania



szt 1

przycisk alarmowy ciągnięty bezprzewodowy natynkowy zasilanie bateryjne



szt 6

klawiszowy nadajnik alarmowy montowany na ścianie (na magnes) przy łóżku pacjenta w razie potrzeby jest podawany do ręki. Wyraźnie wyczuwalny klawisz, dyskretna sygnalizacja akustyczna transmisji.



szt 1

przycisk alarmowy bezprzewodowy natynkowy zasilanie bateryjne



szt 7

przycisk kasownik bezprzewodowy natynkowy zasilanie bateryjne