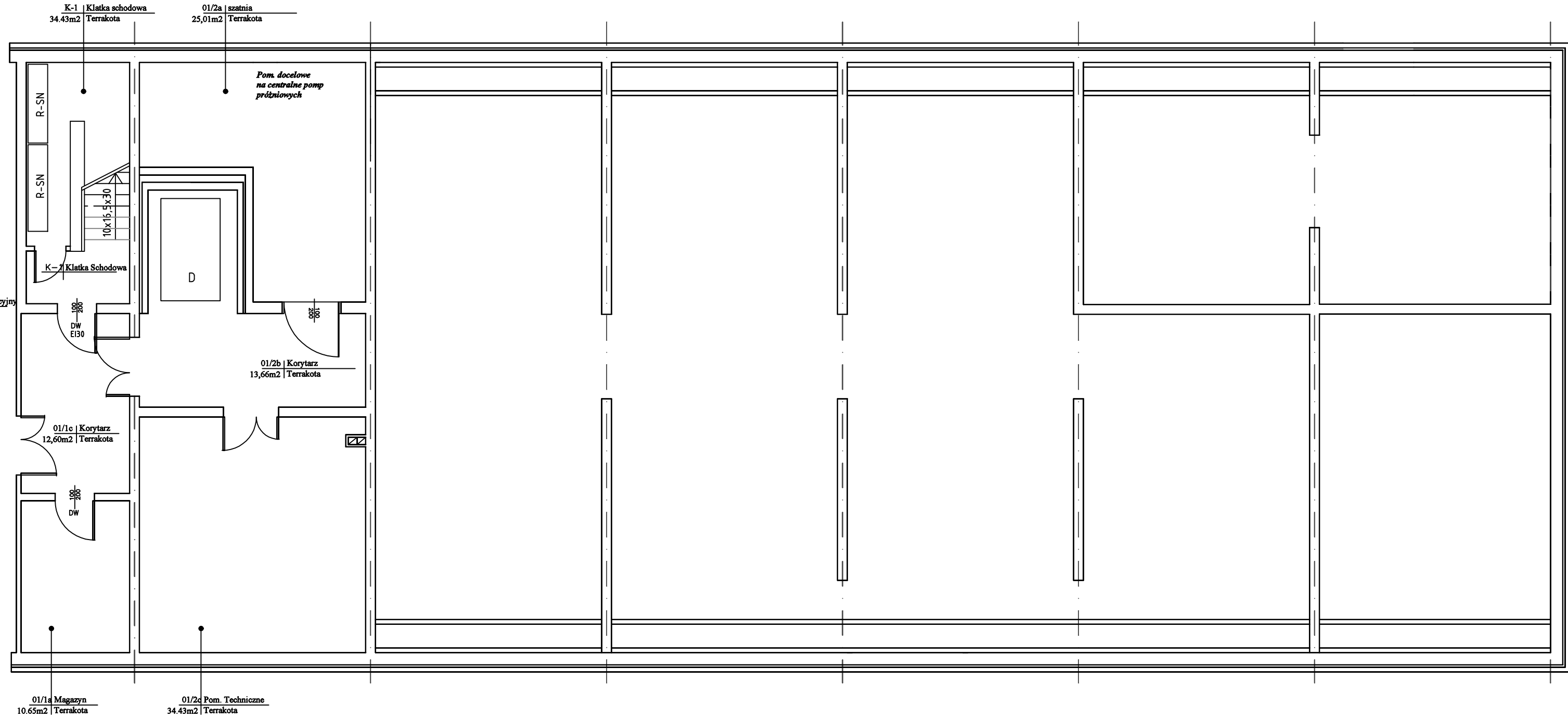


WEJSCIE DO KANAŁU
INSTALACYJNEGO

TUNEL KOMUNIKAC.
DO ANATOMII PATOLOG



Zamawiający: Samodzielny Publiczny Szpital Wojewódzki im. Papieża Jana Pawła II w Zamościu	Numer ewidencyjny
Obiekt: BLOK H	Studium: KONCEPCJA
Nazwa rysunku: Rzut PIWNICY	Branża: TECHNOLOGIA
	Skala