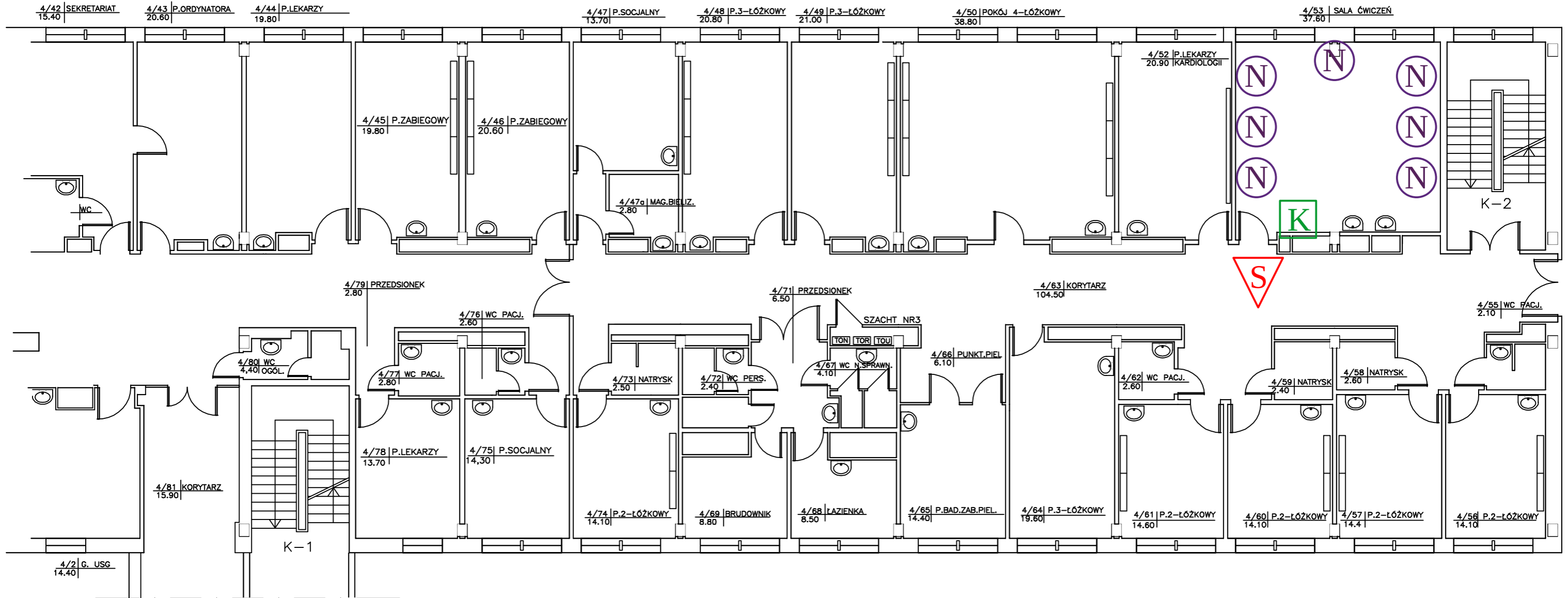


Blok A IVp - Pododdział Rehabilitacji Kardiologicznej



szt 1

sygnalizator optyczno akustyczny natynkowy bezprzewodowy zasilany z sieci lub poprzez zasilacz z najbliższego punktu zasilania



szt 7

klawiszowy nadajnik alarmowy montowany na ścianie (na magnes) przy łóżku pacjenta w razie potrzeby jest podawany do ręki. Wyraźnie wyczuwalny klawisz, dyskretna sygnalizacja akustyczna transmisji.



szt 1

przycisk kasownik bezprzewodowy natynkowy zasilanie bateryjne