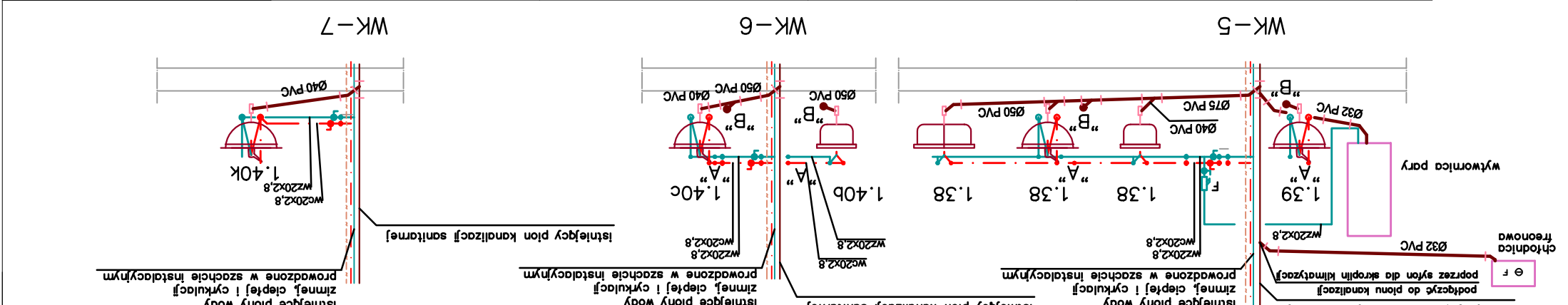
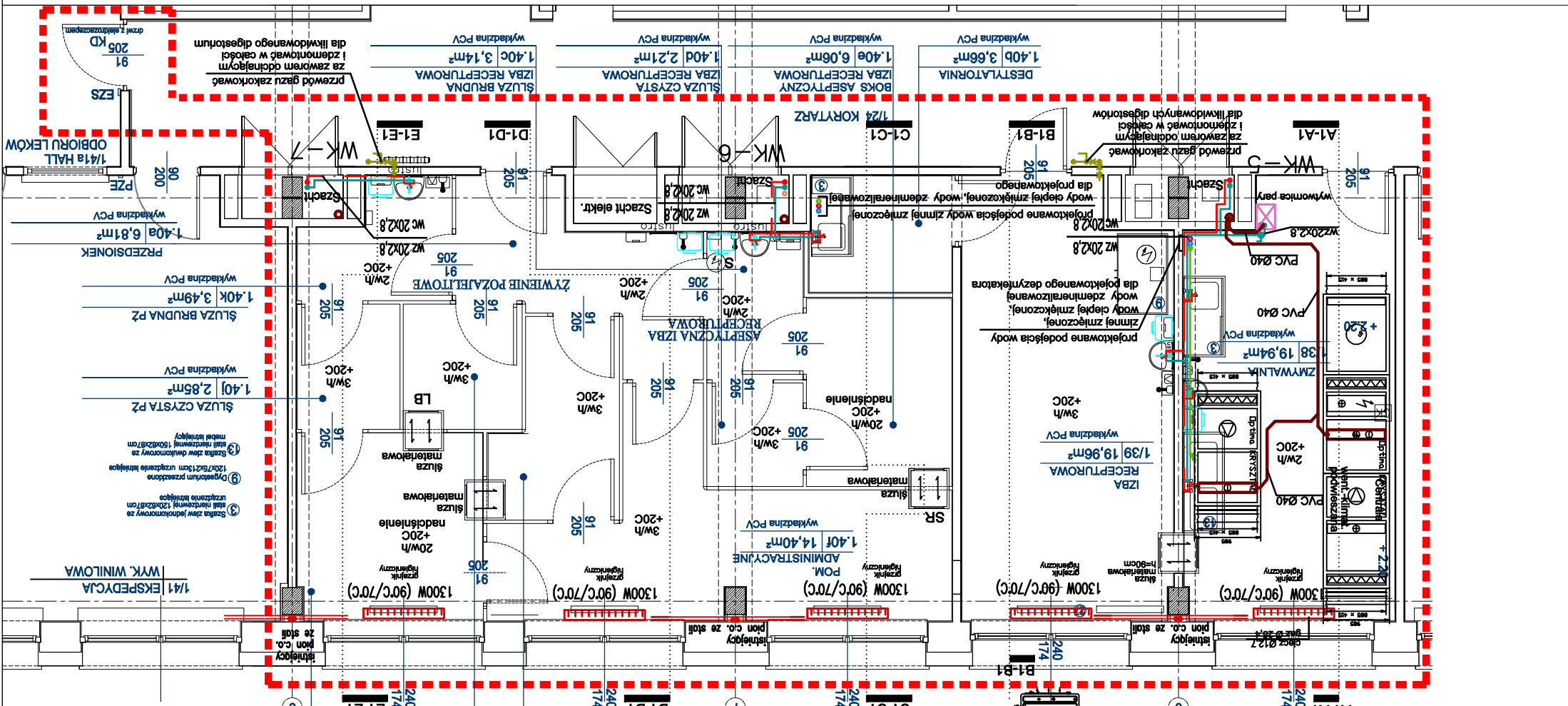
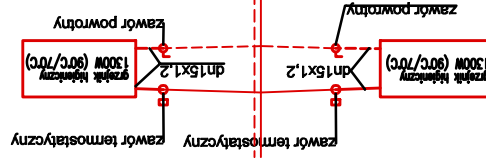
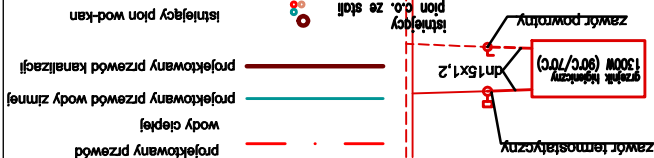


OZNACZENIA:



BRANŻA: INSTALACJE SANITARNE
FAZA: PROJEKT WYKONAWCZY
INWESTOR: SAMODZIELNY PUBLICZNY SZPITAL WOJEWÓDZKI
GŁÓWNY PROJEKTANT: mgr inż. GRZEGORZ KOMAŁSKI
ZESPÓŁ PROJEKTOWY: mgr inż. IZABELA KARASIŃSKA
NR RYS.: A3+
FORMAT: 1:50
SKALA: RZUT PARTERU SUITY (FRAGMENT BUDYNKU) INSTALACJA WOD-KAN, C.W.
DATA: LISTOPAD 2022
IS5

PRACOWNIA Architektury JD
BIURO PROJEKTOWE
05-090 Raszyn ul. B. Prusa 1P
tel. 603 074 532
jdprojzyna@gmail.com

PROJEKT WYKONAWCZY CZĘŚĆ INSTALACJE SANITARNE
PRZEBUDOWY ISTNIEJĄCYCH POMIESZCZEŃ
APTEKI SZPITALNEJ NA POTRZEBY PRACOWNI ŻYWIENIA
PUBLICZNEGO SZPITALU WOJEWÓDZKIM IM. PAPIEŻA JANA
PAWŁA II W ZAMOŚCI

ORIENTACJA

ZAKRES OPRACOWANIA PRZEBUDOWA

Legenda:
— Kocioł olejowy na olej napędowy 300
— Kocioł olejowy na olej napędowy 250
— Kocioł olejowy na olej napędowy 200
— Kocioł olejowy na olej napędowy 150
— Kocioł olejowy na olej napędowy 100
— Kocioł olejowy na olej napędowy 50